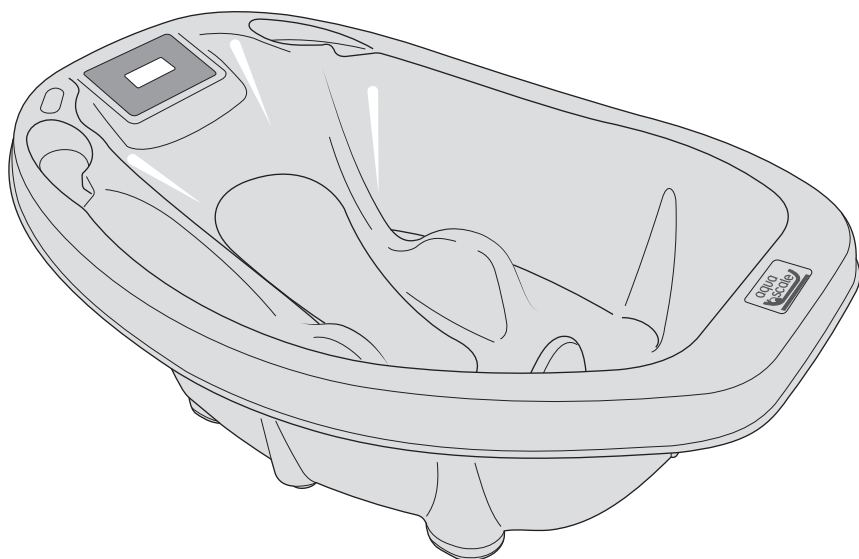




Digital ванночка 3 в 1

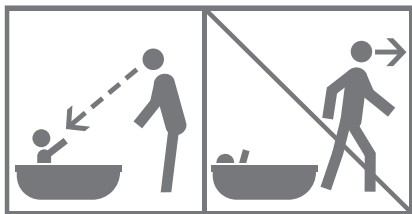


**Цифровые весы,
термометр и ванночка**

ВАЖНО: ПЕРЕД ИСПОЛЬЗОВАНИЕМ ОБЯЗАТЕЛЬНО ПРОЧИТАЙТЕ ЭТУ ИНСТРУКЦИЮ И СОХРАНИТЕ



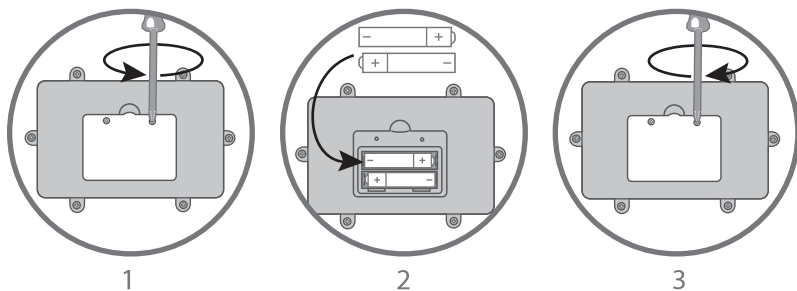
ПРЕДУПРЕЖДЕНИЕ: ОПАСНОСТЬ УТОПЛЕНИЯ!



ПРЕДУПРЕЖДЕНИЕ: ОПАСНОСТЬ УТОПЛЕНИЯ!

- Даже 1 дюйм воды (2,5 см) представляет опасность для младенца. НИКОГДА не оставляйте ребенка без присмотра в детской ванночке.
- ВСЕГДА находитесь вблизи малыша во время купания.
- В случае, если вам нужно отлучиться (к вам кто-то стучится в дверь, звонит телефон или возникла иная ситуация), не оставляйте ребенка без присмотра. Достаточно пары секунд, чтобы ребенок захлебнулся в воде.
- Случаи утопления детей младенческого возраста в ванне уже были зафиксированы.
- ВСЕГДА купайте малыша в небольшом объеме воды.
- НИКОГДА не оставляйте старших детей присматреть за малышом в ванночке.
- НИКОГДА не поднимайте ванночку, когда в ней находится ребёнок.
- НИКОГДА не ставьте ванночку в раковину или в большую ванну, в которых есть вода.
- Во время использования ванночки сливное отверстие в раковине или же в большой ванне ВСЕГДА должно быть открытым.
- При купании детей возрастом от 0 до 6 месяцев обязательно пользуйтесь специальной подставкой.

УСТАНОВКА БАТАРЕЕК



1. Воспользуйтесь отверткой, чтобы раскрутить крышку, которая находится за жидкокристаллическим дисплеем.
2. Вставьте 2 батарейки по 1,5V (AAA / LR3) соответственно их полярности.
3. Закройте крышку и прикрутите ее с помощью отвертки. Будьте осторожны: не закручивайте болты слишком туго.
4. Ознакомьтесь с предостережениями, которые написаны на упаковке батареек.

СЪЕМНАЯ ПОДСТАВКА

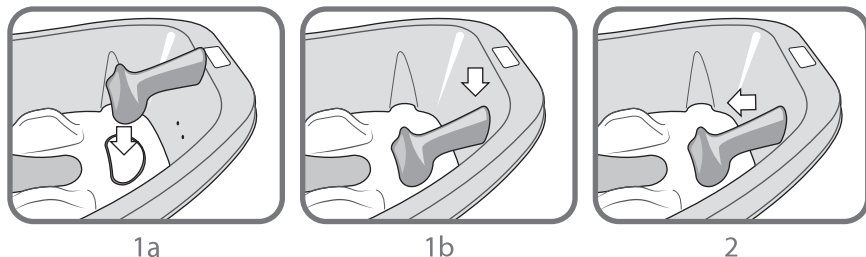
В комплекте с ванночкой идет съемная подставка для малыша, которую необходимо использовать во время купания новорожденного (от 0 до 6 месяцев).

Подставку для малыша нужно закрепить до наполнения ванночки водой.

Перед использованием ванночки всегда проверяйте, надежно ли подставка для малыша закреплена.

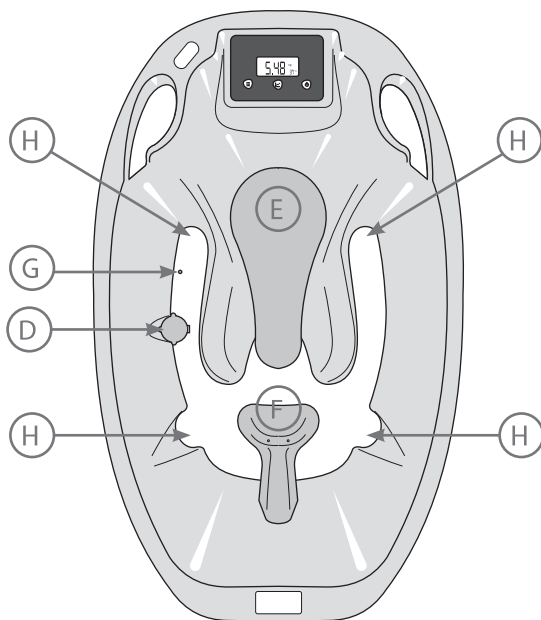
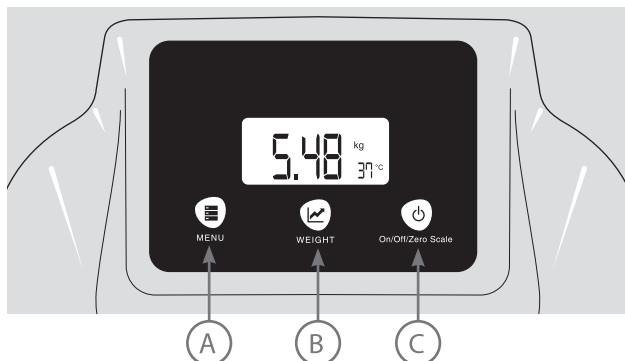
Приступая к купанию, поместите ребенка на противоскользящий коврик. Убедитесь, что голова малыша находится выше уровня воды.

Подставку для малыша можно будет убрать лишь, когда ваш ребенок подрастет и сможет сам сидеть (приблизительно с 6-ти месяцев).



- 1а. Вставьте широкий конец адаптера в паз, который находится на дне ванночки.
- 1б. Нажмите на широкий конец, чтобы он защелкнулся в нужном положении, и проверьте, надежно ли адаптер соединен с ванночкой.
2. Чтобы снять адаптер, возьмите его за верхнюю точку и потяните, пока он не отсоединится от ванночки.

ИНСТРУКЦИЯ ПО ЭКСПЛУАТАЦИИ



(A) Кнопка МЕНЮ

(B) Кнопка ВЕС

(C) Включить/Выключить/
Обнулить показатели

(D) Сливная пробка

(E) Противоскользящий коврик

(F) Подставка для ребенка

(G) Индикатор температуры

(H) Сенсор веса (на обратной
стороне дна ванночки)

ИЗМЕРЕНИЕ ВЕСА:



1



2



3



4



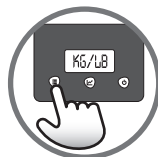
5



6



7



8

1. Вес измеряется с точностью до 0.02 кг.

2. В ванночке предусмотрена функция измерения веса в движении, что позволяет получить результат даже при движении ребенка в воде.

3. Чтобы определить массу тела, положите ребенка в ванночку и нажмите кнопку Вес (рис.5). Прибор подсчитает вес и сохранит полученный результат.

4. Вы можете взвешивать ребенка во время купания столько раз, сколько вам нужно. Нет необходимости вынимать ребенка из ванночки перед очередным измерением веса.

5. Для сброса предыдущих показателей нажмите кнопку Включить/Выключить/ Обнулить (рис.3).

6. Для перезагрузки прибора нажмите кнопку Включить/Выключить/ Обнулить (рис.4).

Прибор для измерения веса ребенка в ванночке не может заменить весы доктора/ медсестры/ акушера/ нештатного медработника или педиатра.

ФУНКЦИЯ СОХРАНЕНИЯ ПОКАЗАТЕЛЯ ВЕСА:

1. Чтобы сохранить последний показатель, нажмите кнопку Меню и удерживайте ее несколько секунд (рис.6).

2. Чтобы увидеть сохраненный показатель, нажмите на кнопку Меню и удерживайте ее несколько секунд (рис.7).

3. Чтобы сконвертировать килограммы в фунты или же наоборот, нажмите кнопку Меню (рис.8).

ИЗМЕРЕНИЕ ПОКАЗАТЕЛЯ ТЕМПЕРАТУРЫ:

● Температура воды измеряется с точностью до 1 °C.

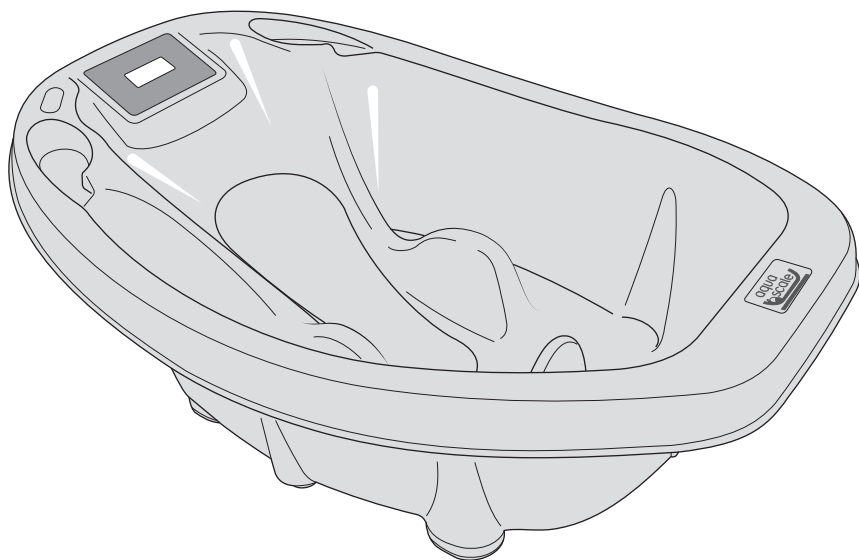
● Показатель температуры воды появляется на жидкокристаллическом дисплее и автоматически обновляется.

● Идеально, чтобы температура воды находилась в пределах +34...36 °C и не превышала показатель +37 °C.

● Чтобы конвертировать Фаренгейты в Цельсии, нужно нажать кнопку Меню.

ДЕТСКАЯ ВАННОЧКА

- Ванночка предназначена для использования детьми в возрасте 0-2 года, с массой тела до 15 кг.
- Одновременно в ванночке разрешено купать только одного ребёнка.
- Перед использованием вставьте батарейки, чтобы обеспечить работу датчиков веса и температуры воды. Если ванночка используется для ребенка возрастом до 6 месяцев, нужно установить съемную подставку.
- Поставьте ванночку на ровную устойчивую поверхность или на специальную подставку для ванночки (рис.1).
- Убедитесь, что сливная пробка в ванночке надежно закрыта, и вода не будет вытекать.
- Наполните ванночку водой до уровня не более 12,7 см или же налейте воды в таком объеме, чтобы были покрыты пластиковые части ванночки (рис.2).
- Максимальная температура воды в ванночке не должна превышать отметку +37 °С.
- Минимальная температура воды не должна быть ниже отметки +34 °С.
- Относитесь к продукту бережно, чтобы предотвратить возникновения неисправностей в электронной панели.
- В случае возникновения повреждений или неисправностей в ванночке, ее использование запрещается.



ПРЕДОСТЕРЕЖЕНИЕ

Не используйте новые батарейки и использованные одновременно.

Не используйте щелочные, стандартные или батарейки с функцией зарядки одновременно.

Выймите батарейки с прибора, если не планируете использовать его на протяжении долгого периода или когда батарейки больше не работают.

Утилизируйте использованные батарейки правильно.

УХОД ЗА ВАННОЧКОЙ:

- Всегда используйте для чистки ванночки неабразивные моющие средства, а для сушки –полотенцем.
- Время от времени снимайте подставку для малыша, чтобы протереть всю ванночку и саму подставку.
- В случае поломки или потери одной из частей ванночки необходимо прекратить ее использование. Бережно пользуйтесь прибором, следите за сигналами электронного дисплея, чтобы избежать поломки:



Сигнал низкого заряда батареи.
Поменяйте батарейки.



Перегрузка. Уберите лишний вес.

ХРАНЕНИЕ:

- Убедитесь, что после использования ванночка чистая и сухая.
- Не кладите другие предметы в ванночку во время хранения - это может стать причиной повреждений сенсора.
- Вынимайте батарейки, если не будете использовать ванночку на протяжении длительного периода.



Сканируйте этот код,
чтобы увидеть ванночку
AquaScale в действии!

ЗАЩИЩЕНО
Patents, Designs & Trademarks

Baby Patent
Телефон: 067 555 94 83

**ЦИФРОВАЯ
ВАННОЧКА 3 В 1:**
весы, ванночка, термометр

www.babypatent.com.ua